

Fabrication de masques,

MODE D'EMPLOI

La Ville de Muret vous propose un kit afin de réaliser des masques facilement

Les étapes

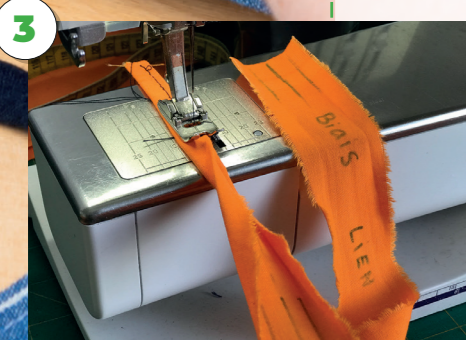


Dans ce kit, vous trouverez un rectangle de 40 x 20 cm (servant de base), ainsi qu'une bande de 4 x 150 cm, pour réaliser les liens du masque

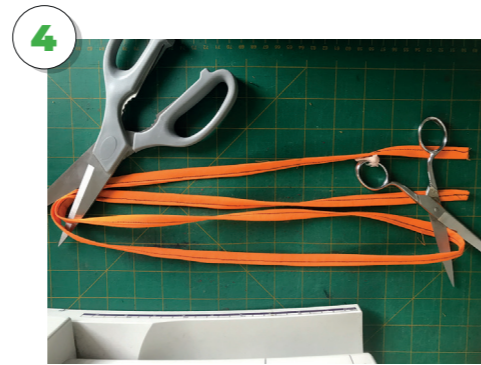
Pour réaliser ce lien, il y a deux méthodes :



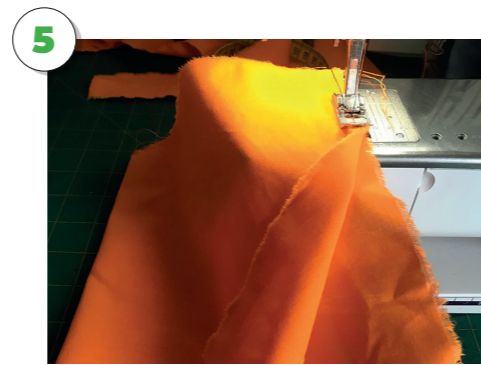
- Une simple par « zigzag » Vous pliez en deux le lien, et vous réalisez votre couture (voir fil noir), il faut aller jusqu'au bout de la bande de 150 cm
- Une seconde méthode pour les couturier(es) confirmé(e)s : la réalisation d'un biais



Il faut répartir en 4 la bande sur la largeur (soit 1 cm) Commencer par plier les deux parties extérieures, vers l'intérieur, puis une seconde fois. Ensuite, réaliser une couture en "point-droit" sur les 4 épaisseurs, sur toute la bande de 150 cm



Couper en 4 votre bande de 150 cm. Vous obtenez les 4 liens



Pour la base : il faut plier le rectangle en deux



Relier les deux carrés obtenus (21 x 20 cm) par une couture (piqûre à plat au bord)



Ensuite, retournez le tissu pour avoir votre couture à l'intérieur



Prenez ce carré, et mesurez successivement à partir des bords fermés : 4 cm, 3 cm (4 fois) et enfin 4 cm



Réaliser par pliage un ourlet d'un centimètre de chaque côté. Bien aplatir par pression (ou avec un fer à repasser). Ensuite, procéder au pliage du soufflet : rabattre "3" sur "3" de part et d'autre du milieu



Il faut bien marquer les plis par pression ou à l'aide d'un fer à repasser (photo 10 : verso)



Voici le recto de la base du masque

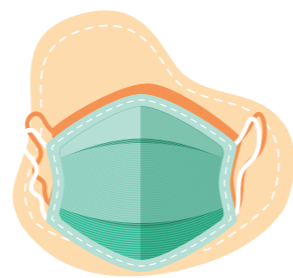


Insérer les liens aux 4 coins et piquer en point droit pour fixer le soufflet et les liens sur les 2 bordures



À vous de jouer

ATTENTION à l'utilisation du masque :



Un masque en tissu,
ce n'est pas un dispositif médical.

Un masque en tissu,
c'est bien pour améliorer les gestes barrières :
diminution du contact main-bouche.

Un masque en tissu,
c'est bien pour éviter de contaminer les autres
avec ses postillons.

Un masque en tissu,
c'est bien pour respecter la distanciation sociale :
si l'on vous voit avec un masque, vous pouvez être
certain qu'il y aura plus d'un mètre entre vous
et les autres.

Un masque en tissu
ne vous dispense pas de vous laver les mains

Un masque en tissu
doit se porter de la bosse du nez jusqu'en dessous
du menton.

Un masque en tissu
n'est efficace que 4 heures

MERCI
pour votre implication
masqu'emale !



Ville de
Muret

MOBILISATION MASQU'EMALE !

FABRICATION du masque

Mode d'emploi Conseils

mairie-muret.fr



Ville de
Muret